

Herzfehler können angeboren oder erworben sein. Bei den erworbenen Herzklappenfehlern unterscheidet man:

- **Stenosen**, bei denen die Klappen nicht mehr richtig öffnen
- **Insuffizienzen**, bei denen die Klappen nicht mehr richtig schließen
- **Kombinationserkrankungen** aus Stenose und Insuffizienz

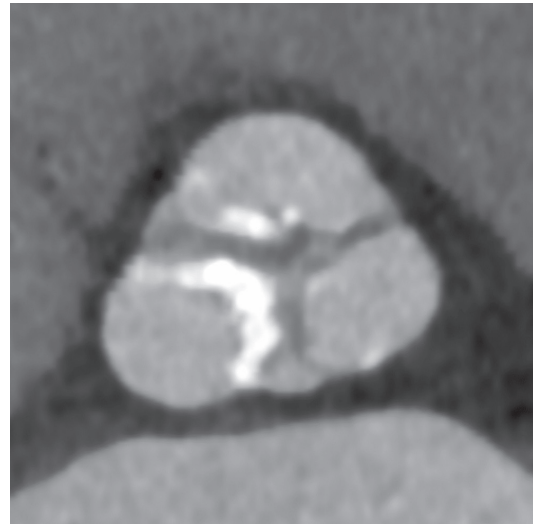
Von diesen Veränderungen können alle 4 Herzklappen betroffen sein:

- linkes Herz
 - Mitralklappenstenose
 - Mitralklappeninsuffizienz
 - Aortenklappenstenose
 - Aortenklappeninsuffizienz
- rechtes Herz
 - Trikuspidalklappenstenose
 - Trikuspidalklappeninsuffizienz
 - Pulmonalklappenstenose
 - Pulmonalklappeninsuffizienz

Die Herzklappen des linken Herzens (Mitralklappe und Aortenklappe) sind aufgrund des höheren Drucks im großen Kreislauf weitaus größeren Belastungen ausgesetzt, daher erkranken sie auch deutlich häufiger. Am häufigsten sind Aortenklappenstenose und Mitralklappeninsuffizienz.

Unbehandelt führen alle Herzklappenfehler auf Dauer zu einer Herzinsuffizienz – entweder verursacht durch eine erhöhte Druckbelastung bei Stenosen oder eine erhöhte Volumenbelastung bei Insuffizienzen. Die erhöhte Volumenbelastung entsteht dadurch, dass das Blut durch die nicht mehr komplett schließende Klappe zurückfließt.

Aortenklappenstenose.



CT-Koronarangiografie der Aorta. Draufsicht auf das Gefäßlumen. An den Klappen sind die Verkalkungen deutlich sichtbar.

Abb. aus: Schwarz F, Hetterich H, Malms J. Aortenklappenstenose. In: Reiser M, Kuhn F, Debus J, Hrsg. *Duale Reihe Radiologie*. 4. Auflage. Thieme; 2017



ARBEITSAUFTRAG

1. **Erinnern Sie sich:** Welche Herzklappen sind Segelklappen und welche Taschenklappen?
2. **Nennen Sie Erkrankungen**, die zu fehlerhaften Herzklappen führen können.
3. **Welche diagnostischen Maßnahmen** werden bei Verdacht auf einen Herzklappenfehler durchgeführt?
4. **Ergänzen Sie den Lückentext.** Verwenden Sie dabei die angegebenen Begriffe.
5. **Welche Medikamente** muss ein Patient nach dem Einsatz eines mechanischen Herzklappenersatzes lebenslang einnehmen?

Erworbene Herzklappenfehler

Ergänzen Sie die folgende Textpassage mit Hilfe der unten stehenden Begriffe:

Bei der ist der Ausfluss des Blutes aus der linken Herzkammer behindert. Der Druck im linken Ventrikel steigt. Kardinalsymptome sind Therapie der Wahl ist ein

Bei einer fließt Blut in den linken Vorhof zurück; der Druck im kleinen Kreislauf steigt an. Im akuten Fall kann sich ein entwickeln. Bei der chronischen Form zeigen sich Symptome wie bei einer

Aortenklappenstenose, Mitralklappeninsuffizienz, linke Herzkammer, Angina pectoris-Beschwerden, Herzinsuffizienz (Luftnot), Herzklappenersatz, Lungenödem, Rechtsherzinsuffizienz

Überprüfen Sie Ihre Lösungen mit dem Buch *I care Krankheitslehre*.